

# EC-5 type

(バリアフリー)

●室内専有面積 103.97㎡  
●バルコニー面積 10.33㎡  
●合計面積 114.30㎡

- [客室什器備品]
- ベッド(4台) ●寝具 ●ナイトテーブル(4脚)
  - ナイトランプ(4灯) ●テレビ台(3台) ●テレビ(3台)
  - ドレッサー(2台) ●ドレッサーチェア(2脚)
  - ドレッサーミラー(2面) ●ミラーブラケット
  - 冷蔵庫キャビネット ●冷蔵庫 ●ソファ
  - センターテーブル ●ハイバックチェア ●オットマン
  - ティーテーブル ●サイドテーブル(2脚)
  - デスクランプ(2灯) ●フロアスタンド ●姿見
  - カーテン ●湯沸ポット ●絵画 ●保安灯 ●スリッパ
  - ハンガー ●什器類等

## 2ベッドルーム



# EC-6 type

●室内専有面積 108.55㎡  
●バルコニー面積 11.61㎡  
●合計面積 120.16㎡

- [客室什器備品]
- ベッド(4台) ●寝具 ●ナイトテーブル(4脚)
  - ナイトランプ(4灯) ●テレビ台(3台) ●テレビ(3台)
  - ドレッサー(2台) ●ドレッサーチェア(2脚)
  - ドレッサーミラー(2面) ●ミラーブラケット
  - 冷蔵庫キャビネット ●冷蔵庫 ●ソファ
  - センターテーブル ●アームチェア ●ハイバックチェア
  - オットマン ●ティーテーブル ●サイドテーブル(2脚)
  - デスクランプ(2灯) ●フロアスタンド ●姿見
  - カーテン ●湯沸ポット ●絵画 ●保安灯 ●スリッパ
  - ハンガー ●什器類等

## 2ベッドルーム



### 凡例

- Ⓜ コンセント ● スイッチ ⊕ テレビ用アウトレット t 電話用アウトレット ○ ○ ○ 照明器具(天井・壁付)
- N P ナイトパネル S 火災感知器 ● 非常照明 冷 冷蔵庫 TV テレビ

※上記図面の形状等は一部変更となる場合があります。又、専有面積は壁心計算であり、登記面積と多少異なる場合があります。

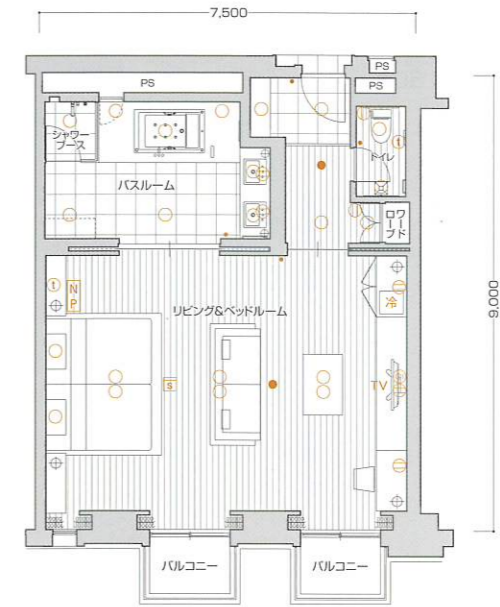
XIV エクシブ  
有馬離宮

# EC-7a type

●室内専有面積 69.22㎡  
●バルコニー面積 4.60㎡  
●合計面積 73.82㎡

- [客室什器備品]
- ベッド(2台) ●寝具 ●ナイトテーブル(2脚)
  - ナイトランプ(2灯) ●テレビ台 ●テレビ
  - 冷蔵庫キャビネット ●冷蔵庫 ●ソファ
  - センターテーブル ●デスクランプ(2灯)
  - ライティングチェア ●ライティングデスク ●姿見
  - カーテン ●湯沸ポット ●絵画 ●保安灯 ●スリッパ
  - ハンガー ●什器類等

## 1ベッド和ルーム

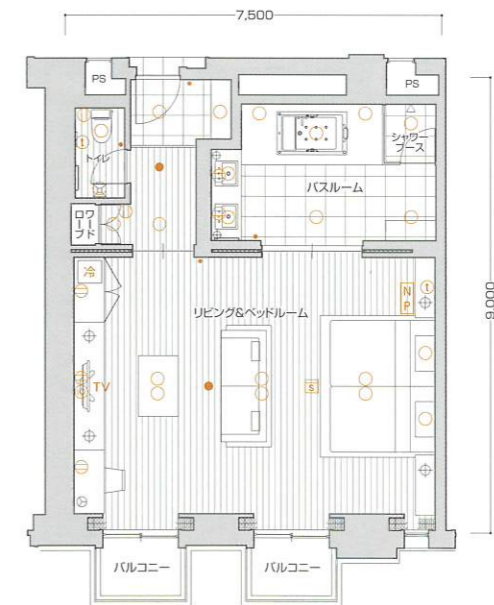


# EC-7b type

●室内専有面積 68.90㎡  
●バルコニー面積 4.60㎡  
●合計面積 73.50㎡

- [客室什器備品]
- ベッド(2台) ●寝具 ●ナイトテーブル(2脚)
  - ナイトランプ(2灯) ●テレビ台 ●テレビ
  - 冷蔵庫キャビネット ●冷蔵庫 ●ソファ
  - センターテーブル ●デスクランプ(2灯)
  - ライティングチェア ●ライティングデスク ●姿見
  - カーテン ●湯沸ポット ●絵画 ●保安灯 ●スリッパ
  - ハンガー ●什器類等

## 1ベッド和ルーム



### 凡例

- Ⓜ コンセント ● スイッチ ⊕ テレビ用アウトレット t 電話用アウトレット ○ ○ ○ 照明器具(天井・壁付)
- N P ナイトパネル S 火災感知器 ● 非常照明 冷 冷蔵庫 TV テレビ

※上記図面の形状等は一部変更となる場合があります。又、専有面積は壁心計算であり、登記面積と多少異なる場合があります。

XIV エクシブ  
有馬離宮